

ADVANTIX



Защищенные компьютеры

Спикер



Сергей Дронов

Менеджер по продукции

**Основные обязанности:
маркетинг, развитие бизнеса,
продажи, первичные
консультации, PR**

Нам есть что предложить миру



Нам есть что предложить миру



ADVANTIX

**ведущий российский
производитель компьютеров
и серверов
в промышленном и
СПЕЦИАЛЬНОМ
исполнении**

Кратко о нас



Год основания: 2004

Офис: Россия, г. Москва

Часть холдинга ПРОСОФТ

Производство: Россия, г. Москва

Произв. мощность: около 10 тыс. в год

Свой склад готовых компьютеров и комплектующих

ADVANTIX

Ключевые аспекты бизнес модели

Концентрация на Надежность и Работоспособность изделий

- ✓ входной контроль компонентов
- ✓ стапельная сборка
- ✓ технологические приемы увеличивающие надежность
- ✓ контроль качества готовых изделий
- ✓ Гарантия
- ✓ Сделано в РФ



Наши приоритеты

- ✓ Качество
- ✓ Надежность
- ✓ Профессиональные компетенции
- ✓ Соответствие ISO 9001
- ✓ Информационная безопасность
- ✓ Ориентация на заказчика

ADVANTIX



Наши сильные стороны:

- ✓ Крупный буферный склад для сборки заказных изделий
- ✓ Склад готовых компьютеров (230-350 шт)
- ✓ Конкурентоспособные цены
- ✓ Высококласная техническая поддержка
- ✓ Защита проектов



Основные области применения

на железной дороге



в диспетчерских центрах



на службе



ADVANTIX

КОММУНИКАЦИИ



в энергетике



на транспорте



Партнеры



Technology
Provider

Platinum 2016

Партнеры



Schroff®



ADVANTECH



AIC
PERFECTRON



FUJITSU



ADVANTIX

Наша продукция

- ✓ долгий срок доступности (5 лет и более)
- ✓ входной контроль компонентов
- ✓ 100% тестирование в термокамере
- ✓ контроль качества готовых изделий
- ✓ гарантия
- ✓ техническая и инженерная поддержка



краткий обзор



Раб.станции АТХ

Раб.станции PICMG



Серверы



СХД

ADVANTIX



Панельные



Встраиваемые



Системы с PCI



Офисные

встраиваемые системы

Коммерческий диапазон температур

ER-3000



Тонкий контроллер

- 2-ядерный Atom
- Память до 4ГБ
- 1xHDD/SSD 2,5"
- слот miniPCIe

ER-5000



Энергоэффективный

- 2-ядерный Atom
- Память до 2ГБ
- 1xHDD/SSD 2,5"
- слот PCI или PCIe x1

ER-7000



Производительный

- Core™ i3/ i5/ i7
- Память до 4ГБ
- 2xHDD/SSD 2,5"
- VGA, DVI
- Хорошая расширяемость:
слоты PCI-e x1 + PCI
- Поддержка HD Video

Расширенный диапазон температур

ER-4000



Энергоэффективный

- 1-ядерный Atom
- Память до 2ГБ
- 1xHDD/SSD 2,5"
- слот mPCIe
- -40..+70

ER-8000



Производительный

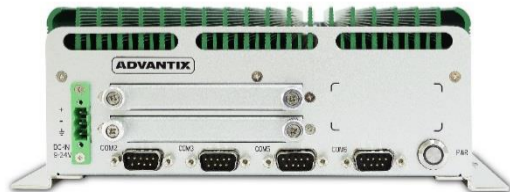
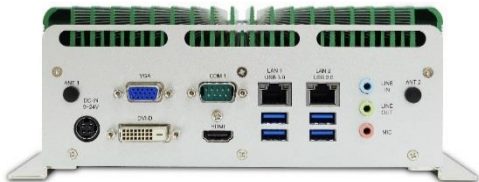
- Core™ i3/ i5/ i7 (3 поколения)
- Память до 16ГБ
- 2xHDD/SSD 2,5"
- VGA, DVI, HDMI
- слот mPCIe
- -40..+70

ER-8000



Обновление 2016 года:

- 2xHDD/SSD 2,5" с горячей заменой
- место под расширение (4 x LAN, Powered USB и т.д.)
- большая зеленая кнопка ☺



Мультимониторные станции

ER-DS200



4 видеовыхода

ER-DS400



4-6-8 видеовыходов

ER-DS200



- Встраиваемый процессор AMD R-серии
- 4 видеовыхода, разрешение 4K каждый
- гибкие возможности по расширению
- доступность к заказу 7+ лет

ER-DS200 – производительность

	Intel Core i3-3120M @ 2.50GHz	Intel Core i5-3610ME @ 2.70GHz	AMD RX- 427BB
Price	\$117.99 ¹	Search Online	Search Online
Socket Type	PGA988	BGA1023	FP3
CPU Class	Laptop	Laptop	Laptop
Clockspeed	2.5 GHz	2.7 GHz	2.7 GHz
Turbo Speed	Not Supported	Up to 3.3 GHz	Up to 3.6 GHz
# of Physical Cores	2 (2 logical cores per physical)	2 (2 logical cores per physical)	4
Max TDP	35W	35W	35W
First Seen on Chart	Q1 2012	Q1 2012	Q1 2015
# of Samples	611	9	4
Single Thread Rating	1296	1623	1420
CPU Mark	3225	3622	4379

¹ - Last seen price from our affiliates NewEgg.com & Amazon.com.

ER-6000 – новинка

- ✓ Безвентиляторный производительный компьютер
- ✓ Габаритные размеры: 214 x 214 x 122 мм
- ✓ Чипсет Intel® H110 / Q170
- ✓ Процессор Intel® Core **шестого** поколения
- ✓ HD (4K) video, 2-3 видеовыхода
- ✓ 2 контроллера Ethernet 10/100/1000
- ✓ Порты USB 2.0 и 3.0, COM (до 6) и пр.
- ✓ Рабочая температура: от 0 C до +50 C
- ✓ Питание 12 В, постоянный ток
- ✓ Доступность: до 2021+



ADVANTIX

**специальное
решение**

Цели создания

- ✓ Информационная безопасность
- ✓ Компоненты от доверенных поставщиков
- ✓ Надежность
- ✓ Бесшумность
- ✓ Низкий уровень ЭМИ

ER-6000 (первое поколение)

- ✓ Безвентиляторный производительный компьютер
- ✓ Габаритные размеры: 214 x 214 x 122 мм
- ✓ Чипсет Intel® Q87
- ✓ Процессор Intel® Core четвертого поколения
- ✓ HD video, 3 видеовыхода
- ✓ 2 контроллера Ethernet 10/100/1000
- ✓ Порты USB 2.0 и 3.0, COM (до 6) и пр.
- ✓ Рабочая температура: от 0 C до +45 C
- ✓ Питание 12 В, постоянный ток
- ✓ Доступность: до 2019+



ER-6000 (новое поколение)

- ✓ Безвентиляторный производительный компьютер
- ✓ Габаритные размеры: 214 x 214 x 122 мм
- ✓ Чипсет Intel® H110 / Q170
- ✓ Процессор Intel® Core **шестого** поколения
- ✓ HD (4K) video, 2-3 видеовыхода
- ✓ 2 контроллера Ethernet 10/100/1000
- ✓ Порты USB 2.0 и 3.0, COM (до 6) и пр.
- ✓ Рабочая температура: от 0 C до +50 C
- ✓ Питание 12 В, постоянный ток
- ✓ Доступность: до 2021+
- ✓ Поддержка АДМЗ Accord



ADVANTIX

ОТЛИЧИЯ

ER-6000 A1



- ✓ Intel® Core 4 поколения
- ✓ TDP до 35W
- ✓ Поддержка SSD 2.5", mSATA
- ✓ Доступно до 2019 года

ER-6000 A2



- ✓ Intel® Core 6 поколения (15% производительнее)
- ✓ TDP до 53W (до 20% производительнее)
- ✓ Поддержка SSD 2.5", mSATA, M.2
- ✓ Доступно до 2021 года
- ✓ Поддержка системы безопасности Accord

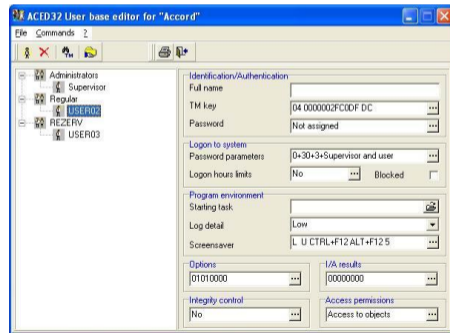
Система безопасности

- ✓ Доверенная загрузка
- ✓ Контроль доступа через ID
- ✓ Контроль целостности железа, ПО и BIOS
- ✓ Интеграция с Windows и Linux



ПО для Windows

- ✓ интеграция с аппаратным модулем
- ✓ идентификация/аутентификация пользователей до загрузки ОС с последующей передачей результатов успешной идентификации/аутентификации в ОС
- ✓ аппаратный контроль целостности системных файлов, реестра, программ и данных, их защита
- ✓ разграничение доступа пользователей к массивам данных и программам
- ✓ ведение протокола событий в энергонезависимой памяти аппаратной части комплекса
- ✓ поддержка работы с терминальными сессиями
- ✓ контроль печати на принтерах
- ✓ контроль доступа к USB-устройствам
- ✓ поддержка ОС Windows 7, 8, 10, Server 2008/2012



Варианты идентификации



Touch Memory (DS1996) – классический

Сканер отпечатка пальца +
считыватель смарт-карты



Сканер сосудистого русла +
мышь



Сканер сосудистого русла +
считыватель смарт-карты



ADVANTIX

для
особо
ответственных
случаев

ADVANTIX



ERX-100

ERX-200

ERX-700

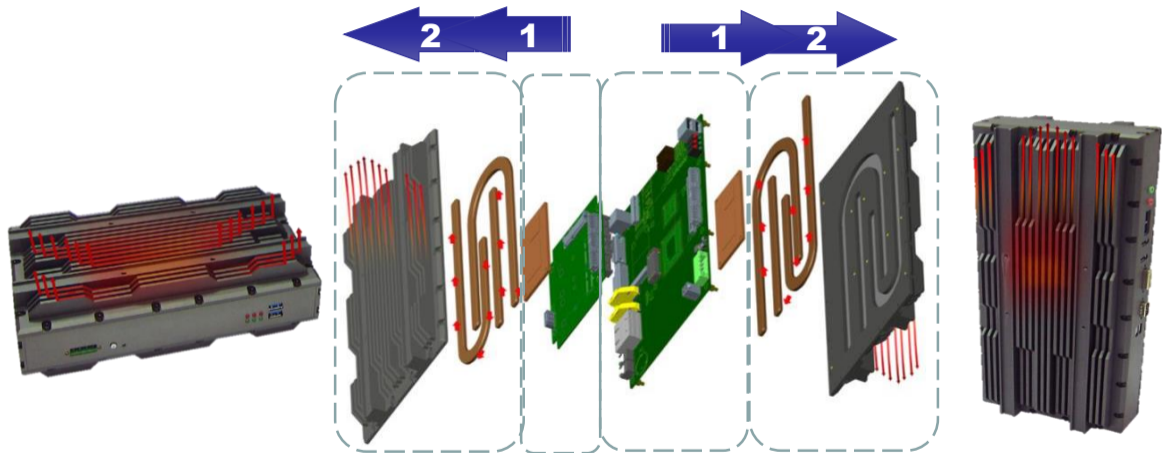


**4th Generation
Intel® Haswell**



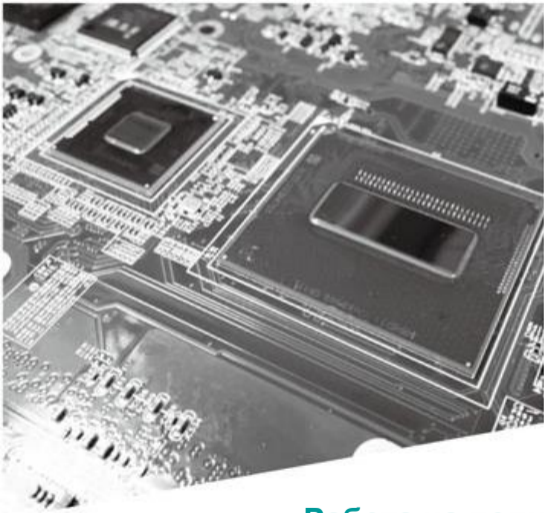
ADVANTIX

AdvantiX ERX – истинный hi-end



Тепловыделение с двух сторон

AdvantiX ERX – истинный hi-end



Работа на полной скорости при -40..+75 С

ADVANTIX

Проекты

Проект СВПС метрополитена

Требования:

- CPU Intel i5, RAM 4 Gb DDR3
- SSD – общий объем 1,5Tb (2 одинаковых диска, без RAID)
- 2x1000 Mbps Ethernet, желательно 2xM12
- Питание 48V DC, подключение с фиксацией
- Макс. размеры: 139 mm(W) x 257 mm (D) x 183 mm (H)
- Ввод-вывод 1xRS232, 1xRS485, DIO, 2xUSB2.0, Audio Input
- Вывод: VGA или DVI
- Вибростойкость: группа M25 по ГОСТ 30631-99;
- Рабочий температурный режим: -20 + 40 C;
- Влажность до 80% без образования конденсата;
- Объем проекта - около 1500 шт.

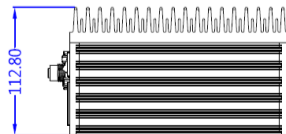
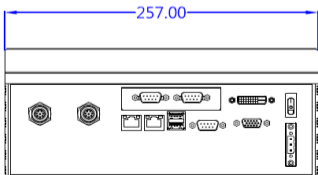
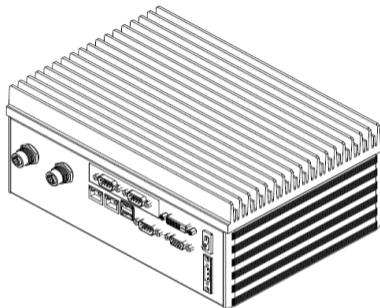
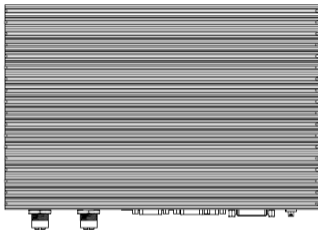
Проект СВПС метрополитена



25 камер

2 x КОНТРОЛЛЕРА
на состав
(головные вагоны)

Проект СВПС метрополитена



Проект СВПС метрополитена



Проект СВПС метрополитена



Проект СВПС метрополитена



Проект СВПС метрополитена



Где искать информацию?

Заходите: www.advantix-pc.ru

Звоните: +7 (495) 330-3650

Пишите: info@advantix-pc.ru
dronov@advantix-pc.ru